



国立病院機構小倉医療センター 医療連携広報誌

2015年
春夏号

鷗かもめ

National Hospital Organization Kokura Medical Center

北九州市小倉南区春ヶ丘 10 番 1 号
TEL 093-921-8881 FAX 093-921-8892
HP <http://www.kokura-hp.jp/>
E-mail renkei@kokura2.hosp.go.jp



河津桜（豊前市）

この街にはこの病院があるから
住みたいと思われるような病院になりたい
これが私たちのテーマです

INDEX

看護部長挨拶	2	小児外科レター	6
医長挨拶	3	地域医療連携室だより	7
新任医師のご紹介	3~5	外来担当表	8
新任研修医のご紹介	5		

看護部長挨拶

看護部長 音成 佐代子

はじめまして、小倉医療センターに着任しました、看護部長の音成 佐代子と申します。地元は、福岡ですが、北九州は初めてです。

前任施設は、宮崎県にある都城医療センターで、2年間、本当に楽しく働かせていただきました。そして、多くのことを学ぶことができました。感謝です。

4月1日に小倉医療センターに来ましたが、空気が澄んでいて、桜の花びらや、正面玄関横のかわいいお花さんたちが私を迎えてくれて、とてもうれしかったです。

小倉医療センターは、北九州市のほぼ中央にあり、明治8年創設の歴史ある由緒正しい、伝統的な病院ですね。院長先生のお話でも、森鷗外がたびたび訪れられていたとのことで、鷗ホールができたと言いました。この小倉医療センターを多くの市民が愛してくれて、大事にされてきたということを知りました。

しかしながら、当院の半径10km以内には、大規模病院が15施設もでき、患者獲得に競合しているという現状も知ることができました。

私は、ポジティブ-シンキングな方ですねと人からはよく言われます。自分ではあまりそんな風には思っていないですが、楽天的であることは確かです。

この競合の中にあって、小倉医療センターが病院の理念を達成できるように、職員全員が一丸となり、患者数確保につなげていきたいと思っています。そして、それができると考えています。看護部として、この伝統を大事にしながら、さらに、地域に貢献できる小倉医療センターを創り上げるために看護部を専門性高き集団にすることが私の使命と考えています。

看護管理者として、「意欲」「信念」「知性」「感性」「責任感」「誠実さ」「勇気」「柔軟性」「公平性」そして、「洞察力に基づく先見性」「判断力」「創造力」「意志決定力」「説得力」「交渉力」「調整力」のひとつでも多くをみなさんへ届けられるように内省し、内観して、自己力を極めたいと思っています。

どうぞ、たくさんの知恵と支援とお叱りをいただきながら、これからの小倉医療センターのために頑張りますのでよろしくお願い致します。



positive thinkingな私です。



医長挨拶



麻酔科医長
趙 成三

4月から麻酔科に赴任しました。現在、周術期管理の発展により、全身麻酔は安全性が高い医療行為となっています。当院で、患者さんご家族が安心して手術に受けられるように、外科系診療科や手術室スタッフと協力して、適切な周術期管理を提供していきたいと思ひます。



内科医長
渡邊 哲博

4月より内科医長に昇任した渡邊哲博と申します。専門は、糖尿病や、甲状腺・副腎・下垂体などの内分泌疾患です。地域の皆様に、安全で的確な医療が提供できますように尽力させていただきますので、どうぞよろしくお願ひ申し上げます。

新任医師のご紹介

- ① 専門は？
- ② ご趣味は？
- ③ 抱負をお願いします。



日高 由美

- ① 糖尿病内科
- ② 読書
- ③ 日々、学びながら診療に取り組みたいと思ひます。よろしく、お願ひ致します。



黒川 美穂

- ① 肝臓内科
- ② ゴルフ
- ③ 肝臓内科に着任しました黒川美穂と申します。患者さんと触れ合う時間を大切に、丁寧に診療して行きたいと思ひます。どうぞ宜しくお願ひします。



徳 永 一

- ① 呼吸器内科
- ② 読書
- ③ 呼吸器内科として頑張ります。宜しくお願ひいたします。



水口 市子

- ① 呼吸器内科
- ② テレビを見ること
- ③ ひとつでも多くのことを吸収するため一生懸命頑張ります。どうぞよろしくお願ひいたします。



中嶋 敏紀

- ① 小児・新生児
- ③ 小さく生まれた赤ちゃんや、病気の子ども達が一日でも早く元気になるように頑張ります。



南里 亜由美

- ① 小児科
- ② 旅行、料理
- ③ 北九州地域で勤務するのは初めてのなので緊張していますが、早く慣れて地域の小児医療に貢献できるよう頑張りたいと思ひます。宜しくお願ひします！



米良 深雪

- ① 小児科
- ② 旅行
- ③ 小倉医療センターには何度もお世話になっております。子育て中でご迷惑をおかけすることもあるかもしれませんが、小倉医療センターと子供たちの笑顔のために頑張ります。よろしくお願い致します。



林 早織

- ① 外科
- ② 外食
- ③ 慌てず、一度よく考えてから行動にうつすことを目標に頑張ります。知識、技術ともにステップアップを目指します。



岩本 美帆

- ① 整形外科
- ② ダイビング、テニス、旅行
- ③ 4月から整形外科にて勤務させていただくことになりました。早く新しい職場になじめるよう頑張りますので何卒よろしくお願い申し上げます。



宇佐川 祐子

- ① 皮膚科
- ② テニス
- ③ はじめまして。皮膚科で勤務することとなりました宇佐川と申します。1人体制となりますので御迷惑をおかけすると思いますが、よろしくお願い致します。



近藤 恵美

- ① 産婦人科
- ② マラソン
- ③ 愛媛から戻って参りました。仕事・育児と環境に慣れるよう、精一杯頑張ります。どうぞよろしくお願い申し上げます。



中川 瞳

- ① 産婦人科
- ② 読書
- ③ できるだけ早く院内のシステムに慣れて、医療センターの一員として働けるよう頑張ります。



安達 利昭

- ① 精神科
- ② PC、映画
- ③ できるだけ早くこの病院のシステムに慣れ、少しでも貢献できるように努力していきたいと思ひます。よろしくお願い致します。



生嶋 孝太郎

- ① 精神科
- ② 映画鑑賞
- ③ 初期臨床研修の2年間も小倉でお世話になりました。医師3年目は精神科を専門として頑張ります。



村上 祐一

- ① 消化器内科
- ② 読書、音楽、旅行
- ③ 消化器疾患を中心に診療させていただきます。皆様から信頼していただける丁寧・安心・安全な診療を目指してまいります。わからないことなどご遠慮なくお尋ね下さい。



小島 芙沙子

- ① 消化器内科
- ② 音楽鑑賞
- ③ “この先生と出会えて良かった”と思っただけのような医師を目指して日々精進しようと思ひます。よろしくお願い致します。



岡本 実里

- ① 糖尿病・内分泌内科
- ② 映画
- ③ 不慣れでご迷惑をおかけすることも多いと思ひますが、前任の先生方に引きつづき、明るい病棟・外来の雰囲気をつくっていききたいと思ひます。よろしくお願い致します。



緒方 大聖

- ① 糖尿病・内分泌内科
- ② TV 鑑賞
- ③ 不慣れ、未熟な点が多く、多々ご迷惑をおかけするかとと思ひます。精一杯頑張りますので、よろしくお願い申し上げます。



丸山 健伍

- ① 糖尿病・内分泌内科
- ② 野球観戦
- ③ 臨床研修医が終了し、初めて内科医師として勤務させていただくこととなりました。信頼される医師となれるよう、精一杯頑張りたいと思います。



浦郷 康平

- ① 産婦人科
- ② フットサル
- ③ 2年間の研修を当院で終え、たくさんの先生方に育てていただきました。特に外科の先生方には手術の楽しさを教えて頂きました。本年度からは右も左もわからないですが産婦人科として経験を積んでいきます。ご迷惑おかけする事が多いかと思いますが、御指導の程よろしくおねがいします。



吉武孝次郎

- ① 整形外科
- ③ 1年間と限られた期間ですが、お世話になることも多いと思いますので皆さま、よろしくお願い致します。



瀧田 晴加

- ① 小児科
- ② 温泉巡り、ドライブ、ヨガ
- ③ 主人の転勤のため、名古屋より初めて九州に越して来ました。気候の温かさやお醤油の味等新鮮なことばかりですが、より早く慣れてみなさまの一員になりたいと思っております。教えていただくことが多いと思いますが、何卒宜しくお願い致します。



萬納寺聖仁

- ① 血液内科
- ③ 本年4月から赴任させていただくこととなりました萬納寺聖仁と申します。地元北九州の医療に少しでも貢献させていただければ幸いです。よろしくお願ひ致します。



新任研修医のご紹介



手島 鋭

- ① 初期研修医
- ② 読書
- ③ 九州大学のたすきがけプログラムの研修医として1年間働かせていただきます。未熟な研修医ですが、少しでも多く地域の医療に貢献できればと思います。またそれを通して、今後医師として持ち続けるべき心構えや態度、基本的な技術等を身に付け、自身のスキルアップも目指したいと思います。



松本 翼

- ① 初期研修医
- ② スポーツ
- ③ 全てが初めてのことばかりでご迷惑をかけることが多々あると思います。自分ができることを1つ1つ確実に増やしていけるよう精一杯頑張ります。



武田 哲志

- ① 初期研修医
- ② 料理
- ③ はじめまして。宮崎大学からきた武田哲志です。医師はとても強い責任感と判断力が求められ、そのため大変緊張しておりますが、2年後には患者さんを自信を持って診察できるよう、今をがんばってまいります。



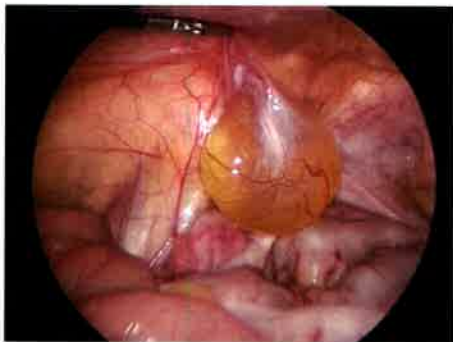
小児外科シスター

成育医療センター部長



2015年度から小倉医療センター小児外科は診療科名を従来の小児外科から小児外科・小児泌尿器科（通称:小児外科）に変更しました。

近年、小児外科の扱う疾患構造も変化し、泌尿器疾患も多くなったため地域の先生方にもより一層ご理解いただき易い診療科名に変更しました。診療内容、スタッフとも従来と変わりありませんが今後とも益々のご指導、ご鞭撻の程お願い申し上げます。



腹腔鏡からみた女児のナック管水腫



生後2ヶ月の尿膜管遺残症



膀胱尿管逆流症の膀胱造影

対象となります主な小児泌尿器疾患

- 1. 停留精巣・移動精巣:** 停留精巣は6ヶ月過ぎで手術を行っています。
- 2. 包茎・埋没陰茎:** 炎症を繰り返す症例、軟膏が無効例が手術対象になります。
- 3. 陰嚢水腫・ナック管水腫:** 切開せずに腹腔鏡治療を行っています。
- 4. 精巣捻転・精巣上体炎:** 緊急を要する疾患です。いつでもご相談下さい。
- 5. 尿道下裂:** 最近では1歳以下で尿道修復術を行っています。
- 6. 膀胱尿管逆流症:** 開腹せずに膀胱鏡を用いた deflux 注入で70～80%治癒します。
- 7. 先天性水腎症:** 腹腔鏡を用いた低侵襲手術を行っています。
- 8. 尿膜管遺残症:** お臍の中が赤くなったり、隆起したりします。
- 9. おねしょ外来:** 難治性おねしょを対象に尿管異所開口などの器質的疾患の診断、治療を行っています。

**その他、陰唇癒合症、難治性の尿路感染、腎泌尿器系の腫瘍等
なんでもご相談ください。**

地域医療連携室だより

「第3回 NHO 小倉医療センター

がん医療に携わる医師を対象とした緩和ケアに関する研修会」開催のお知らせ

開催日：7月25日(土) 26日(日)

開催地：小倉医療センター地域医療研修センター 「鷗」 大ホール

対象：がん診療に携わる医師、看護師、薬剤師、その他医療従事者

問い合わせ先：小倉医療センター 経営企画室長 田中

健康教室のご案内 医師・看護師・管理栄養士による健康教室を開催しています。



すこやか血管教室	毎月第2水曜日 13時より外来栄養相談室にて
糖尿病教室	毎週木曜日 15時より鷗小ホールにて
肝臓病教室	7月・11月・3月第4週金曜日 14時より鷗大ホールにて
産婦人科教室	毎月第4木曜日 11時00分より1階会議室にて

診療案内

受付時間：午前 8:30～11:00
(急患については、このかぎりではありません。)
手術日は診療を行っていない科があります。

◆診療に関してのお問い合わせは、地域医療連携室をご利用下さい◆

TEL 093-921-8881 (代表)

FAX 093-921-8892 (地域医療連携室)

返書やお預かりした資料の返却が滞っている場合、
地域医療連携室にご連絡下さい。

リソースナースセミナー開催

【細菌の検査ってどうみたらいいの?】

感染管理認定看護師

【オムツかぶれ、スキンケアで治そう!】

皮膚排泄ケア認定看護師

日時：H27年6月18日(木)

18:00～19:00

場所：3階会議室

ご参加お待ちしております。

前方連携

- ご紹介患者様の受付(事前受付)
- 紹介患者様の報告(受入・入院・退院)
- セカンドオピニオン相談窓口
- 逆紹介推進業務
- かかりつけ医への病状照会 など

後方連携

- 退院・転院支援
- 在宅医療に関する支援
- 在宅環境調整
- 各福祉制度に関する相談と支援
- 患者さまの心理的支援 など

医療連携室 / 医療福祉相談室 スタッフ

- 堤 宣翁 (地域医療連携部長・消化器センター部長)
- 佐藤 丈頭 (地域医療連携室長・肝臓病センター部長)
- 野口 貴子 (地域医療連携副室長・看護師長)
- 庄内 孝 (地域医療連携係長・経営企画係長)
- 猪尾希文世 (MSW・PSW)
- 井上 紘治 (MSW・PSW)
- 能間 陽子 (MSW・PSW)
- 玉野麻由加 (がん相談支援センター相談員・看護師)
- 垂水 明子 (MSW)
- 泉 洋子 (事務)
- 江口 陽子 (事務)
- 田口 久美 (事務)



独立行政法人国立病院機構

小倉医療センター外来診療担当表

平成27年 5月13日現在

診療科	月	火	水	木	金	備考
内科一般(新患)【内線208】	当番医	当番医	当番医	当番医	当番医	新患担当は、内科系医師の交代制です。
肝臓内科 【内線208】	佐藤 丈 顕	佐藤 丈 顕	佐藤 丈 顕 山下 晋 作	山下 晋 作 黒川 美 穂	山下 晋 作 黒川 美 穂	
血液内科【内線208】	武藤 敏 孝	高月 浩	武藤 敏 孝	高月 浩	萬納寺 聖 仁	
糖尿病・内分泌代謝内科 【内線264】	日高 由 美 岡本 実 里 緒方 大 聖	岡嶋 泰一郎 渡邊 哲 博 日高 由 美	澄井 俊 彦 渡邊 哲 博 岡本 実 里	岡嶋 泰一郎 渡邊 哲 博 緒方 大 聖	日高 由 美 岡本 実 里 丸山 健 伍	
呼吸器内科【内線208】	日高 孝 子	徳 永 一		水口 市 子		
循環器内科【内線202】	高山 成 政	鈴木 哲	高山 成 政	鈴木 哲	◆	◆他院より派遣医師
消化器内科 【内線205】	澄井 俊 彦 山口裕也 ◎山口裕也(午後)	山 縣 元 村 上 祐 一	山 口 裕 也 小 島 芙 沙 子 ◎山口裕也(午後)	山 縣 元 村 上 祐 一	山 口 裕 也 小 島 芙 沙 子 ◎山口裕也(午後)	◎僻外来 (午後予約再来のみ)
外科一般(新患)【内線205】	堤 宣 翁	品川 裕 治	廣 吉 元 正	空 閑 啓 高	永 松 伊 織	※(専門担当医) 上部消化管：品川、田邊 下部消化管：豊福、永松 肝臓：空閑、堤 胆膵：廣吉、森松
消化器外科 【内線205】	堤 宣 翁 林 早 織	品川 裕 治 豊福 篤 志 田邊 麗 子	廣 吉 元 正 森 松 克 哉 ◇轟木 秀 一	空 閑 啓 高	永 松 伊 織	◇廣吉元正 ◇印 予約再来のみ
呼吸器外科 【内線205】				田 村 和 貴 生 田 安 司		
乳腺外科【内線205】					轟 木 秀 一	要予約
整形外科 【内線203】	清水 敦夫 坂本 昭美 岩本 美帆	[手術日]	清水 敦夫 坂本 昭美 岩本 美帆	[手術日]	清水 敦夫 坂本 昭美 岩本 美帆	※手術日の急患・紹介に関しては事前にご連絡をお願いします。
小児科 【内線209】	尾上 泰弘 瀧田 晴加	尾上 泰弘 綿貫 圭介 ☆渡辺 恭子 ☆緒方 怜奈	瀧田 晴加 渡辺 恭子 ◎山口賢一郎	瀧田 晴加 山 口 賢 一 郎 ☆緒方(初診)	尾上 泰弘 瀧田 晴加 ◎山口賢一郎 △綿貫 圭介 ☆渡辺 恭子	◎循環器外来(予約制) △アレルギー外来(予約制) ☆神経外来(予約制) 特殊外来の予約は小児科外来へ15時まで予約
小児外科 【内線209】	[手術日] (急患のみ可)	◎生野 猛 ※生野久美子 橋本 佳子	[手術日] (急患のみ可)	生野 久美子 ※橋本 佳子 [手術日]	※生野 猛 生野 久美子 橋本 佳子	◎小児泌尿器外来 ※印 新患担当 急患は随時対応
産科・婦人科 【内線204】	牟田 満 川上 浩介 西村 和朗 長尾 弘子 ※大藏 尚文 ※ウロブスキ 順子	(院内応援医師) 近藤 恵美 ※熊谷 晴介 [手術日]	大藏 尚文 川上 浩介 那須 洋紀 川島 麻里江 ※川越 秀洋 ※河村 京子	大藏 尚文 川越 秀洋 長尾 弘子 近藤 恵美 ※牟田 満 ※熊谷 晴介	(院内応援医師) 河村 京子 ※ウロブスキ 順子 [手術日]	※印 新患担当 新患は紹介患者様のみ
泌尿器科【内線213】	[休診]	◆	[休診]	[休診]	◆	◆他院より派遣医師
皮膚科【内線214】	宇佐川 祐子	宇佐川 祐子	宇佐川 祐子	宇佐川 祐子	宇佐川 祐子	
眼科 【内線212】	川原 周平 鍋島 崇寛	川原 周平 [手術日]	川原 周平 鍋島 崇寛	鍋島 崇寛 [手術日]	川原 周平 鍋島 崇寛	火・木は10:30で受付終了
精神科 【内線215】	中島 康裕 阪口 喜寛 生嶋 孝太郎 ※品川 誠	中島 康裕 比嘉 逸人 品川 誠 ※執行・安達	中島 康裕 執行 正倫 安達 利昭 品川 誠 ※阪口 喜寛	中島 康裕 執行 正倫 阪口 喜寛 安達 利昭 ※比嘉 逸人	執行 正倫 阪口 喜寛 比嘉 逸人 ※中島・生嶋	※印 新患及びもの忘れ外来担当 もの忘れ外来は精神科外来へ15時までに要予約
放射線科【内線231】	塩崎 宏	塩崎 宏	三浦 亘智	塩崎 宏	三浦 亘智	
耳鼻咽喉科【内線206】	[休診]	◆	[休診]	[休診]	◆	◇九大より派遣医師
消化管内視鏡 【内線379】	山 縣 元 村 上 祐 一	山 口 裕 也 小 島 芙 沙 子 山下・黒川	山 縣 元 村 上 祐 一	山 口 裕 也 小 島 芙 沙 子	山 縣 元 村 上 祐 一	

注)：受付時間：午前8：30～11：00 (急患については、この限りではありません)

注)：学会等により担当医が変更になることがあります。

◆国立病院機構小倉医療センター◆
〒802-8533 北九州市小倉南区春ヶ丘10-1
TEL 093-921-8881 / FAX 093-921-8892 (地域医療連携室)